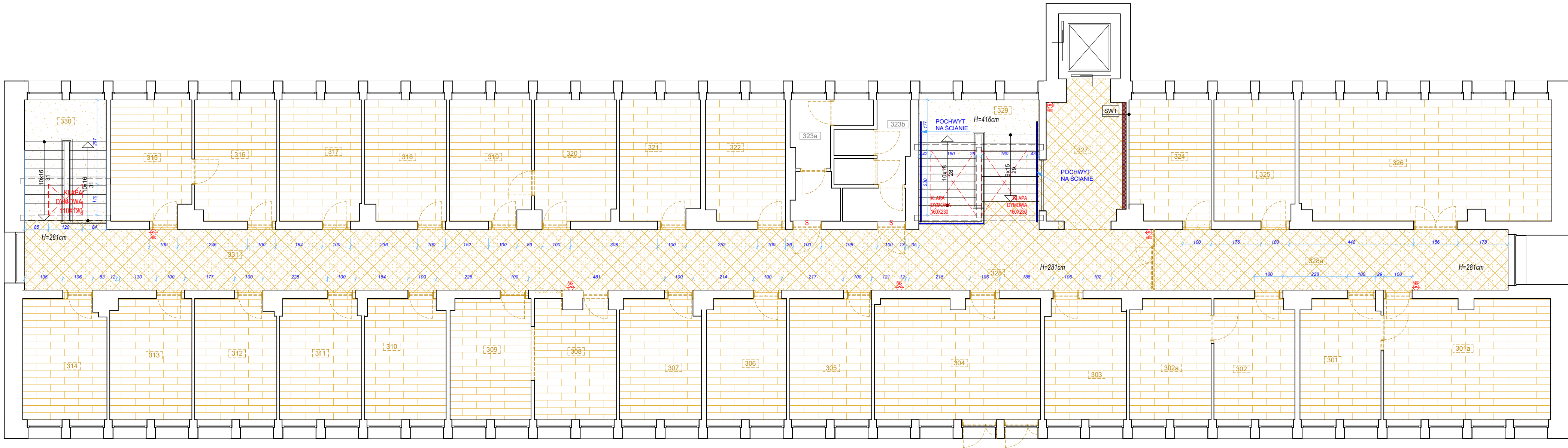


Kategoria strefy	Nr	Nazwa pomieszczenia	Kondygnacja	Powierzchnia	Obwód ścian
	301	Pom. biurowe	Rzut III piętra	12,3	1 428
	301a	Pom. biurowe	Rzut III piętra	25,3	2 113
	302	Pom. biurowe	Rzut III piętra	12,4	1 428
	302a	Pom. biurowe	Rzut III piętra	12,2	1 434
	303	Pom. biurowe	Rzut III piętra	12,5	1 436
	304	Pom. biurowe	Rzut III piętra	25,1	2 108
	305	Pom. biurowe	Rzut III piętra	12,7	1 434
	306	Pom. biurowe	Rzut III piętra	12,3	1 420
	307	Pom. biurowe	Rzut III piętra	12,5	1 436
	308	Serwerownia	Rzut III piętra	12,0	1 166
	309	Serwerownia	Rzut III piętra	12,5	1 428
	310	Pom. biurowe	Rzut III piętra	12,4	1 432
	311	Pom. biurowe	Rzut III piętra	12,5	1 436
	312	Pom. biurowe	Rzut III piętra	12,5	1 436
	313	Pom. biurowe	Rzut III piętra	12,6	1 436
	314	Pom. biurowe	Rzut III piętra	12,8	1 451
	315	Pom. biurowe	Rzut III piętra	12,3	1 430
	316	Pom. biurowe	Rzut III piętra	12,6	1 437
	317	Pom. biurowe	Rzut III piętra	12,7	1 437
	318	Pom. biurowe	Rzut III piętra	12,5	1 437
	319	Pom. biurowe	Rzut III piętra	12,5	1 437
	320	Pom. biurowe	Rzut III piętra	12,5	1 437
	321	Pom. biurowe	Rzut III piętra	12,3	1 429
	322	Pom. biurowe	Rzut III piętra	12,3	1 423
	324	Pom. biurowe	Rzut III piętra	12,4	1 388
	325	Pom. biurowe	Rzut III piętra	12,5	1 429
	326	Pom. biurowe	Rzut III piętra	38,2	2 726
	327	Komunikacja	Rzut III piętra	14,2	5 753
	328	Komunikacja	Rzut III piętra	18,1	5 753
	328a	Korytarz	Rzut III piętra	30,0	3 260
	329	Klatka schodowa	Rzut III piętra	14,9	423
	330	Klatka schodowa	Rzut III piętra	12,3	802
	331	Korytarz	Rzut III piętra	67,6	5 749

OZNACZENIA ELEMENTÓW WYBURZANYCH/DEMONTOWANYCH	
	SZACHTY OKIEN PIWNICZNYCH, SCHODY ZEWNĘTRZNE
	POSADZKI Z PŁYTEK CERAMICZNYCH WYMIAR - 400X400MM
	POSADZKI/SCHODY Z LASTRYKO
	WYLEWKA BETONOWA - POSADZKA BEZ WARSTWY WYKONCZENIOWEJ
	DREWNIANY SUFIT PODWIESZANY W STREFIE WEJŚCIOWEJ
	POSADZKA KAMIENNA
	POSADZKA Z PANELI LAMINOWANYCH
	ELEMENTY POZA ZAKRESEM WYBURZEN
	WYBURZENIA W ŚCIANACH ISTNIEJĄCYCH
	DEMONTOWANA STOLARKA DRZWIOWA (SKRZYDŁO WRAZ Z OŚCIEŻNICĄ) LUB OKIENNA
	DEMONTOWANE SANITARIATY
	DEMONTOWANA BALUSTRA SCHOOWA



AVO Architekci
ul. Szarych Szeregów 32/5
40-750 Katowice
biuro@avoarchitekci.pl
721 075 751

**PROJEKT PRZEBUDOWY W ZAKRESIE WYBURZEN
W ŚCIANACH WEWNĘTRZNYCH WRAZ Z
PRZEBUDOWĄ SCHODÓW TERENOWYCH WRAZ Z
BUDYNKU URZĘDU GMINY I MIASTA PRZY
UL. SIENKIEWICZA 25 W MIECHOWIE NA
DZIAŁKACH NR 1912/8, 1914/20.**

Adres inwestycji:
Nr dz. : 1912/8, 1914/20
ul. Sienkiewicza 25
32-200 Miechów

Inwestor:
Urząd Gminy i Miasta w
Miechowie
ul. Sienkiewicza 25
32-200 Miechów

Zaprojektowany przez:
mgr inż. arch. Izabela Łuszczkiewicz
35/SLOKK/2020/II

Opracowany przez:
mgr inż. arch. Paulina Babiak-Skwara

Sprawdzone przez:
mgr inż. arch. Maria Skotnicka
5/02/SLOKK

Tytuł rysunku:
Wyburzenia : Rzut III piętra

Skala rysunku:
1:100

Numer rysunku:
R.05

Data:
12.12.2022r

UWAGI:
1. PROJEKT NALEŻY ZREALIZOWAĆ ZGODNIE ZE SZTUKĄ BUDOWLANĄ, W PRZYPADKU ROZBIEŻNOŚCI WYMIAROWYCH I TECHNOLOGICZNYCH MIĘDZY PROJEKTAMI BRANŻOWYMI SKONSULTOWAĆ SIĘ Z ARCHITEKTEM I INWESTOREM.
2. WYKONAWCA JEST ZOBOWIĄZANY DO SPRAWDZENIA WSZYSTKICH PODANYCH PRZEZ PROJEKTANTA WYMIARÓW I KĄTÓW.
3. PROJEKT ARCHYTEKTONICZNY JEST PROJEKTEM NADRZĘDNYM, WSZYSTKIE ROZBIEŻNOŚCI Z PROJEKTAMI BRANŻOWYMI KONSULTOWAĆ Z ARCHITEKTEM.
4. OTWORY W ŚCIANACH KORYNOWAĆ Z PROJEKTAMI BRANŻOWYMI.
5. DRZWI - NA RYSUNKACH OPISANO WYMIARY W ŚWIETLE OŚCIEŻNIC, CZYLI ŚWIATŁO PRZEJŚCIA.
6. OTWORY DRZWIOWE NALEŻY DOSTOSOWAĆ DO DOKŁADNYCH WYMOGÓW PRODUCENTA ZAKUPIONYCH DRZWI.
7. WYMIARY PODANO W CM, RZĘDNE W M, SPADKI W ‰.
8. WSZYSTKIE ZMIANY, ZMIANY MATERIAŁÓW I TECHNOLOGII ZAWARTYCH W PROJEKCIE MUSZĄ BYĆ UPRIEDZIO UZGODNIONE I ZAACEPTOWANE PRZEZ INWESTORA I PROJEKTANTA.
9. WSZYSTKIE URZĄDZENIA, MATERIAŁY I ELEMENTY TECHNOLOGIE POWINNY POSIADAĆ PRZEWIDZIANE PRAWEM I ODPOWIEDNIMI PRZEPISAMI DOPUSZCZENA, ATYSTY I CERTYFIKATY.
10. URZĄDZENIA INSTALOWAĆ ZGODNIE Z DTR PRODUCENTA.
11. PRZED ZAMÓWIENIEM DRZWI, WIELKOŚCI OTWORÓW POTWIERDZIĆ NA BUDOWIE.